

KG

EG

JAKOBSHOF

Haus N° 1 Wohnung 3

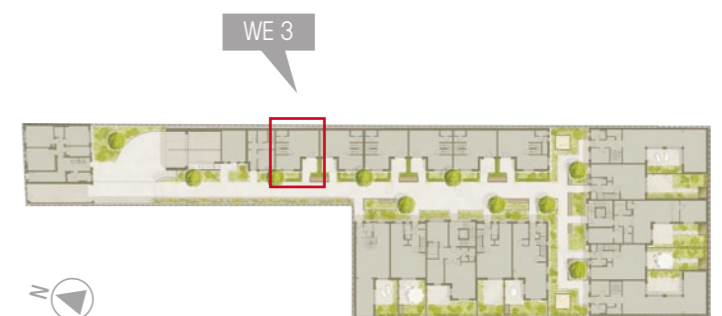
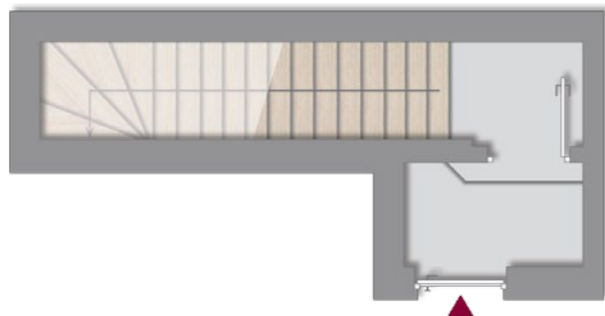
Stadtvilla als 3-Raum-Wohnung

Gesamt Wohnfläche	74,56 m ²
Gesamt Nutzfläche (Keller SNR A*)	5,32 m ²
Fläche gesamt	79,88 m²

*siehe Plan Tiefgarage

Kellergeschoss	
Schleuse	2,15 m ²
Treppe / Kellerflur	1,60 m ²

Erdgeschoss	
Wohnen	20,14 m ²
Diele / Garderobe	2,19 m ²
Abstellr.	1,28 m ²
Kochen / Essen	9,61 m ²
G-WC	1,92 m ²
Terrasse zu 25 %	2,19 m ²



Unverbindliche Grundrissdarstellung – technische Änderungen vorbehalten



OG



JAKOBSHOF

Haus N° 1 Wohnung 3

Stadtvilla als 3-Raum-Wohnung

Gesamt Wohnfläche	74,56 m ²
Gesamt Nutzfläche (Keller SNR A*)	5,32 m ²
Fläche gesamt	79,88 m²

*siehe Plan Tiefgarage

Obergeschoss	
Schlafen	14,02 m ²
Flur	3,94 m ²
Kind	9,62 m ²
Bad	6,80 m ²
Balkon zu 50 %	2,85 m ²



Unverbindliche Grundrissdarstellung – technische Änderungen vorbehalten

WE 3

