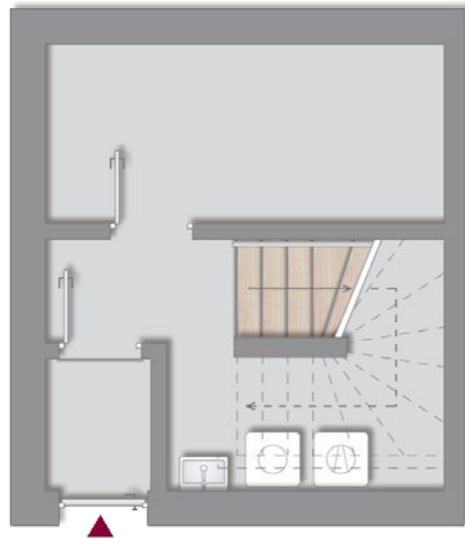


KG



EG



JAKOBSHOF

Haus N° 1 Wohnung 4

Stadtvilla als 4-Raum-Wohnung

Gesamt Wohnfläche 96,66 m²
Gesamt Nutzfläche 16,60 m²

Fläche gesamt 113,26 m²

Kellergeschoss
Schleuse 1,63 m²
HWR 6,70 m²
Keller 8,27 m²

Erdgeschoss
Wohnen 24,45 m²
Diele / Garderobe 2,23 m²
Kochen / Essen 9,83 m²
G-WC 2,08 m²
Terrasse zu 25 % 2,19 m²



Unverbindliche Grundrissdarstellung – technische Änderungen vorbehalten

WE 4



OG

STG



Kaminzug (Gaskamin) optional als Sonderwunsch möglich

JAKOBSHOF

Haus N° 1 Wohnung 4

Stadtvilla als 4-Raum-Wohnung

Gesamt Wohnfläche 96,66 m²
Gesamt Nutzfläche 16,60 m²

Fläche gesamt 113,26 m²

Obergeschoss

Schlafen 15,89 m²
Flur 3,25 m²
Kind 9,82 m²
Bad 6,56 m²
Balkon zu 50 % 2,53 m²

Staffelgeschoss

Studio 13,58 m²
Dachterrasse zu 50 % 4,25 m²

WE 4



Unverbindliche Grundrissdarstellung – technische Änderungen vorbehalten

