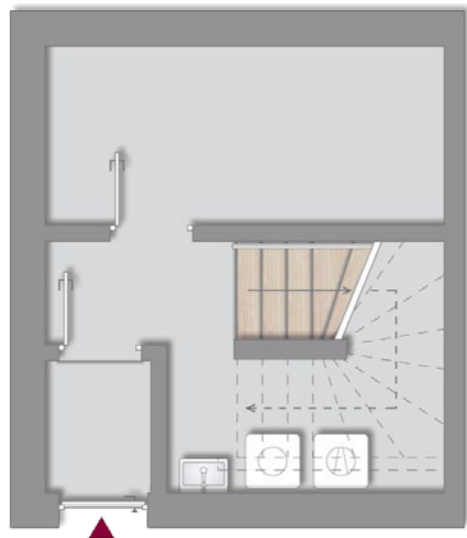


KG



EG



JAKOBSHOF

Haus N° 1 Wohnung 6

Stadtvilla als 3-Raum-Wohnung

Gesamt Wohnfläche 77,59 m²
Gesamt Nutzfläche 16,60 m²

Fläche gesamt 94,19 m²

Kellergeschoss

Schleuse 1,59 m²
HWR 6,74 m²
Keller 8,27 m²

Erdgeschoss

Wohnen 24,61 m²
Diele / Garderobe 2,18 m²
Kochen / Essen 9,77 m²
G-WC 1,89 m²
Terrasse zu 25 % 2,19 m²



Unverbindliche Grundrissdarstellung – technische Änderungen vorbehalten

WE 6



OG



JAKOBSHOF

Haus N° 1 Wohnung 6

Stadtvilla als 3-Raum-Wohnung

Gesamt Wohnfläche 77,59 m²
Gesamt Nutzfläche 16,60 m²

Fläche gesamt 94,19 m²

Obergeschoss	
Schlafen	14,06 m ²
Flur	3,68 m ²
Kind	9,93 m ²
Bad	6,42 m ²
Balkon zu 50 %	2,86 m ²



Unverbindliche Grundrissdarstellung – technische Änderungen vorbehalten

