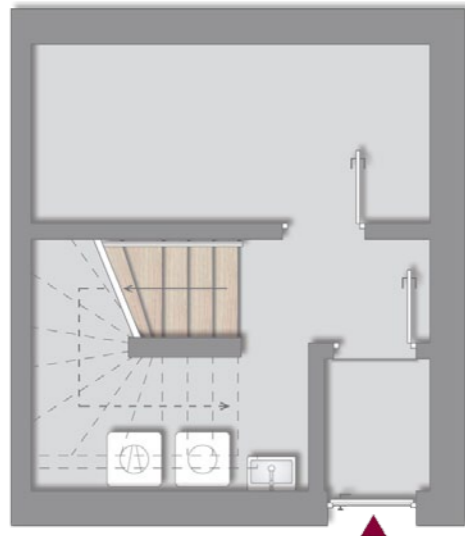


KG



EG



JAKOBSHOF

Haus N° 1 Wohnung 7

Stadtvilla als 4-Raum-Wohnung

Gesamt Wohnfläche 100,12 m²
Gesamt Nutzfläche 16,65 m²

Fläche gesamt 116,77 m²

Kellergeschoss
Schleuse 1,59 m²
HWR 6,77 m²
Keller 8,29 m²

Erdgeschoss
Wohnen 24,31 m²
Diele / Garderobe 2,18 m²
Kochen/Essen 9,86 m²
G-WC 1,89 m²
Terrasse zu 25 % 2,19 m²



Unverbindliche Grundrissdarstellung – technische Änderungen vorbehalten

WE 7



OG

STG



Kaminzug (Gaskamin) optional als Sonderwunsch möglich

JAKOBSHOF

Haus N° 1 Wohnung 7

Stadtvilla als 4-Raum-Wohnung

Gesamt Wohnfläche 100,12 m²
Gesamt Nutzfläche 16,65 m²

Fläche gesamt 116,77 m²

Obergeschoss

Schlafen 14,87 m²
Flur 3,53 m²
Kind 9,96 m²
Bad 6,42 m²
Balkon zu 50 % 1,30 m²

Staffelgeschoss

Studio 18,07 m²
Dachterrasse zu 50 % 5,54 m²



Unverbindliche Grundrissdarstellung – technische Änderungen vorbehalten

WE 7

