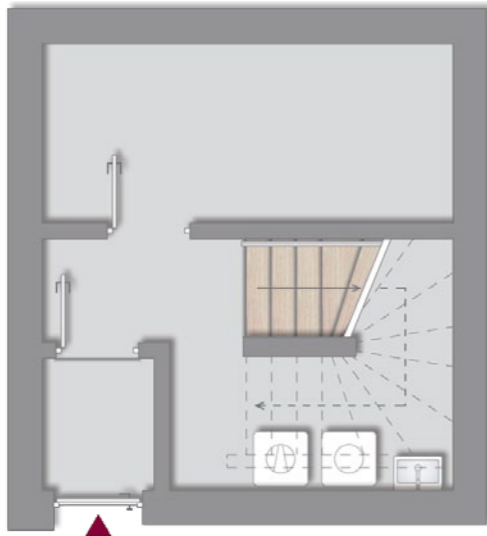


KG



EG



JAKOBSHOF

Haus N° 1 Wohnung 8

Stadtvilla als 4-Raum-Wohnung

Gesamt Wohnfläche 112,08 m²
Gesamt Nutzfläche 17,17 m²

Fläche gesamt 129,25 m²

Kellergeschoss

Schleuse 1,73 m²
HWR 6,93 m²
Keller 8,51 m²

Erdgeschoss

Wohnen 27,05 m²
Diele / Garderobe 2,22 m²
Kochen / Essen 12,67 m²
G-WC 1,93 m²
Abst. 1,94 m²
Terrasse zu 25 % 2,19 m²



Unverbindliche Grundrissdarstellung – technische Änderungen vorbehalten

WE 8



OG

STG



Kaminzug (Gaskamin) optional als Sonderwunsch möglich

JAKOBSHOF

Haus N° 1 Wohnung 8

Stadtvilla als 4-Raum-Wohnung

Gesamt Wohnfläche	112,08 m ²
Gesamt Nutzfläche	17,17 m ²

Fläche gesamt	129,25 m²
----------------------	-----------------------------

Obergeschoss	
Schlafen	14,88 m ²
Flur	3,79 m ²
Kind	10,15 m ²
Bad	6,77 m ²
Balkon zu 50 %	1,34 m ²
Balkon zu 50 %	2,51 m ²

Staffelgeschoss	
Studio	18,68 m ²
Dachterrasse zu 50 %	5,96 m ²



Unverbindliche Grundrissdarstellung – technische Änderungen vorbehalten

