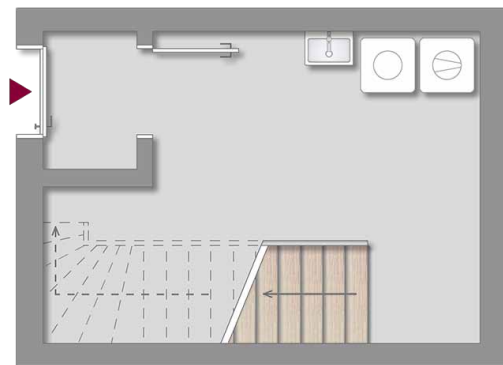


EG



KG



JAKOBSHOF

Haus No. 2 Wohnung 12

Gartenvilla als 4-Raum-Wohnung

Gesamt Wohnfläche	117,70 m ²
Gesamt Nutzfläche	11,86 m ²

Fläche gesamt	129,56 m²
----------------------	-----------------------------

Erdgeschoss	
D-Bad	3,59 m ²
Diele / Garderobe	6,58 m ²
Abst.	0,88 m ²
Kochen	9,51 m ²
Wohnen / Essen	33,64 m ²
Terrasse zu 50 %	10,16 m ²

Kellergeschoss	
Schleuse	1,90 m ²
Keller	9,96 m ²



Unverbindliche Grundrissdarstellung – technische Änderungen vorbehalten

WE 12



OG



JAKOBSHOF

Haus No. 2 Wohnung 12

Gartenvilla als 4-Raum-Wohnung

Gesamt Wohnfläche 117,70 m²
Gesamt Nutzfläche 11,86 m²

Fläche gesamt 129,56 m²

Obergeschoss	
Schlafen	12,06 m ²
Flur	4,53 m ²
Kind	12,51 m ²
Kind 2	12,40 m ²
Bad	8,02 m ²
Ankleide	3,82 m ²



Unverbindliche Grundrissdarstellung – technische Änderungen vorbehalten

WE 12

