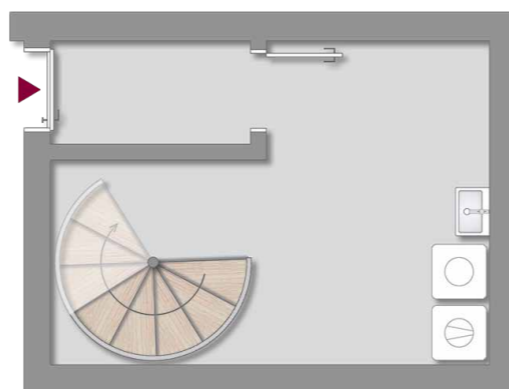


EG



KG



JAKOBSHOF

Haus N° 2

Wohnung 13

Gartenvilla als 4-Raum-Wohnung

Gesamt Wohnfläche 145,40 m²
 Gesamt Nutzfläche 11,93 m²

Fläche gesamt 157,33 m²

Erdgeschoss

D-Bad 3,27 m²
 Diele / Garderobe 3,50 m²
 Kochen 9,32 m²
 Essen 35,98 m²
 Wohnen 21,29 m²
 Terrasse zu 50 % 8,99 m²

Kellergeschoss

Schleuse 2,57 m²
 Keller 9,36 m²



Unverbindliche Grundrissdarstellung – technische Änderungen vorbehalten

WE 13



OG



JAKOBSHOF

Haus No. 2 Wohnung 13

Gartenvilla als 4-Raum-Wohnung

Gesamt Wohnfläche 145,40 m²
Gesamt Nutzfläche 11,93 m²

Fläche gesamt 157,33 m²

Obergeschoss

Schlafen 10,13 m²
Flur 7,81 m²
Kind 12,34 m²
Ankleide 5,05 m²
Kind 2 10,34 m²
Bad 8,98 m²
Dachterasse zu 50 % 8,40 m²



Unverbindliche Grundrissdarstellung – technische Änderungen vorbehalten

WE 13

