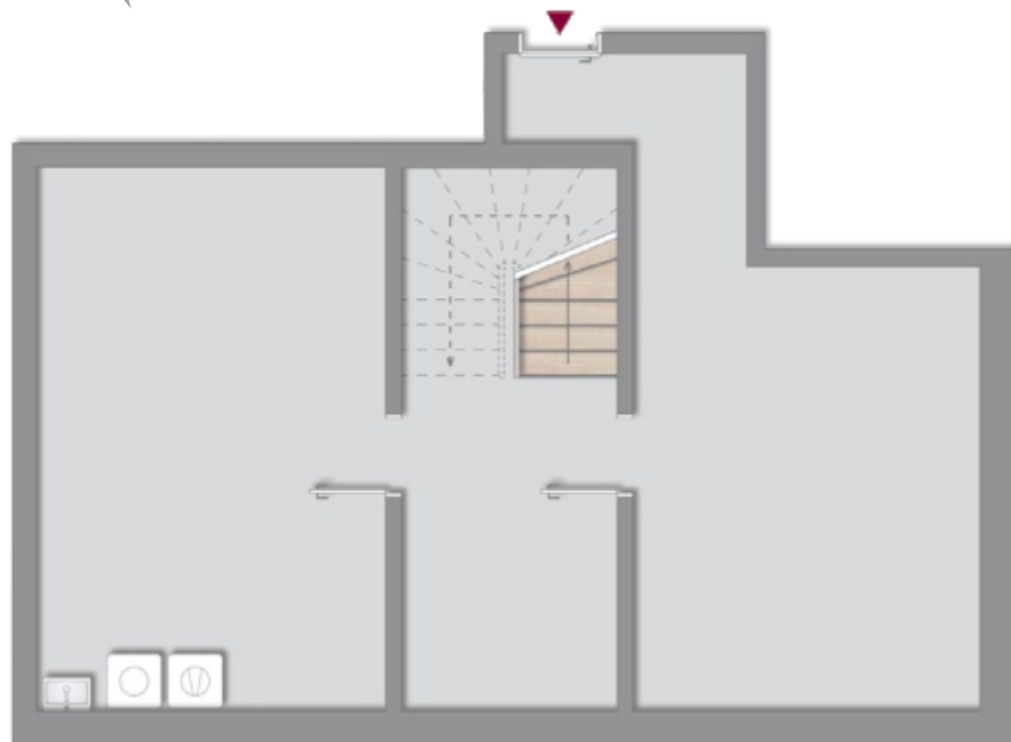


EG



KG



JAKOBSHOF

Haus N° 3 Wohnung 21

Atriumvilla als 5-Raum-Wohnung

Gesamt Wohnfläche 166,12 m²
 Gesamt Nutzfläche 53,94 m²

Fläche gesamt 220,06 m²

Erdgeschoss	
D-Bad	3,99 m ²
Diele / Garderobe	9,76 m ²
Abstell.	4,04 m ²
Arbeiten	8,97 m ²
Kochen / Essen	21,80 m ²
Wohnen	48,62 m ²
Terrasse zu 50 %	9,02 m ²

Kellergeschoss	
Keller 1	21,54 m ²
Keller 2	21,89 m ²
TRH	10,51 m ²



Unverbindliche Grundrissdarstellung ■ technische Änderungen vorbehalten

WE 21



OG



JAKOBSHOF

Haus No 3

Wohnung 21

Atriumvilla als 5-Raum-Wohnung

Gesamt Wohnfläche 166,12 m²
Gesamt Nutzfläche 53,94 m²

Fläche gesamt 220,06 m²

Obergeschoss

Schlafen 11,70 m²
Flur 8,10 m²
Ankleide 5,34 m²
Kind 9,98 m²
Kind 2 10,36 m²
Bad 8,58 m²
Dachterrasse zu 50 % 5,86 m²



Unverbindliche Grundrissdarstellung ■ technische Änderungen vorbehalten

WE 21

